

人と社会を守る、安全と防災のシモン

# SIMON SX TRIPLE LAYER F SOLE CATALOGUE

未体験の  
履き心地

**SX3層底F** SOLE  
HYBRID SOLE





# SX3層底F SOLE

## HYBRID SOLE

「SX3層底Fソール」は、障害物を踏んでもグリップ力を発揮する「SX3層底」に加え先進的な安全機能「5つのF」を搭載。地をとらえ、スムーズで安定した歩行を実現する「SX3層底Fソール」は未体験の履き心地を提供します。

SX3層底+5つのF

SX3層底F SOLE  
HYBRID SOLE



GOOD DESIGN AWARD  
2016年度受賞

SX3層底F SOLE SYSTEM  
HYBRID SOLE

特許取得:特許第5851480号、第6046020号、第6195884号

SX3層底F SOLE  
HYBRID SOLE

## 5つのF



### FRUITION 耐滑性

履き始めから発揮し、効果が長く持続する耐滑性。JIS規格の耐滑性（F）、安全靴・作業靴の技術指針の等級（区分4）をクリア。



### FLATSOLE フラットソール

接地面積が大きく安定感に優れるフラットソール。片足34個のクリートが様々な動作に反応し、常に接地面積を最大化。



### FLEXIBILITY 柔軟性

足裏の動きに対応する柔軟性。弾むようなクッション性と軽やかなフットワークを実現。



### FIT 装着感

- ・起伏に富む足の裏をバランスよくサポートするクレイドル・インソールを搭載。
- ・甲周りのホールド感が良好な新設計アッパーデザイン。

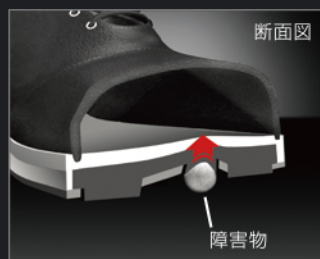


### FINENESS 高品質

JIS規格の安全性に様々なワークシーンに応える安全性とクッション性、高機能性をプラス。  
(特許第5851480号)

SX3層底F SOLE  
HYBRID SOLE

## サスペンション・システム



靴底に独立して動く「クリート」を片足34個配置し、障害物を踏んだ際には、サスペンションの様に動き衝撃を吸収。安定感に優れる他、地面に力を伝えやすく踏み堪える力も強い。

SX3層底Fソールは、「フレームソール」の剛性としなやかさ、「アウトソール」の耐摩耗性をさらに強化。より地面への密着力と安定性が進化しています。  
(特許第6046020号)



①構造で滑りにくい



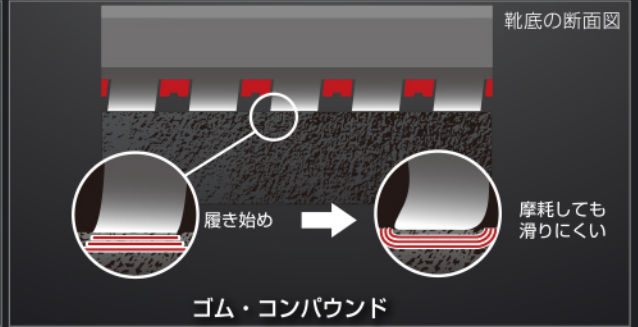
障害物を踏んだ部分のみ変形するサスペンション・システム。衝撃を吸収する構造が、安定感を生み、姿勢を崩すことによる滑りを防止。

②デザインで滑りにくい



理想的な重心移動の「Sライン」を描くソールデザイン。歩行時に足圧がかかる部分の面積を大きくし、常に耐滑性と良好な安定感を発揮します。  
(特許第6195884号)

③素材で滑りにくい



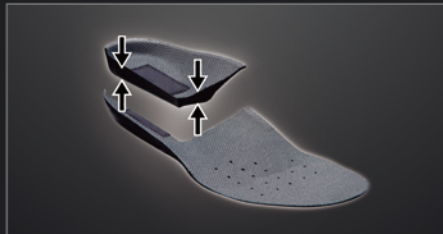
[靴底の素材自体の滑りにくさ] シモン独自の特殊配合素材を採用し、エッジが摩耗し始めても、面による耐滑性が実現。

[持続する耐滑性] 履き始めから耐滑性を長く発揮する靴底です。

※使用条件・期間によって異なります。また、個人差があります。永久的な耐滑性能を保証するものではありません。



・衛生的な「消臭・抗菌防臭加工」  
・かかとを包むホールド感「ヒール・カップ」



肉厚な造形でクッション性とホールド感を向上



アーチ(土踏ます)を中心に斜線部をしっかり持ち上げ足圧を分散。



**高温耐熱性能(※1)**  
靴底からの伝熱に対して足を保護する為の性能「高温耐熱性能(区分2)」をクリア。



**耐油・耐薬品性能(※2)**  
機械油やガソリン等への耐油性、耐薬品性を有します。



**高耐久**  
加水分解せず長期保存に強いミッドソールと、一般ゴムに比べ優れた耐摩耗性のアウトソール。



**軽くつま先のあたりが少ない形状**  
鋼製先芯に比べ、35%の軽量でつま先のあたりを軽減する「ワイドACM樹脂先芯」を採用。



**液体の浸入を防ぐ**  
靴底と甲被の境界から水の浸入を防ぐ「プロテクトライン」を採用。



**カラフルなソールカラー**  
豊富なカラーバリエーション。静電靴の着用品がわかる「イエローソール」といった機能的な識別色もあります。

※1(独)労働安全衛生総合研究所 安全靴・作業靴技術指針の等級区分。中敷きを挿入した状態で測定。試験方法(概略): 150℃±5℃の鉄板上に海砂を敷き、靴にインソールを入れ、表底及びかかとが熱板上に接触し、かつ海砂が表底の上縁まで達するように試験体を設置し、中底の表面温度が2℃上昇するまでの時間を測定。区分2は2℃上昇するまでの時間は、30分以上45分未満になります。 ※2 靴底はあらゆる薬品に対して耐久性を有するものではありません。



**SX3層底Fソールを  
もっと詳しく!  
動画公開中**

※接続料、通信料はおお客様のご負担になります。

# SX3層底F SOLE HYBRID SOLE

シモンライト  
**Simon Lite**

先進的な機能を備えた  
次世代安全靴



シモンライトシリーズ

シモンライト シリーズ

規 格	JIS T 8101 革製S種<普通作業用>EF合格
先 芯	ワイドACM樹脂先芯
靴 底	SX3層底Fソール
甲 被	高級牛革
標準重量	(SL11)840g、(SL22)945g



**SL11-BL黒/ブルー**

標準価格:20,300円(税別)

サイズcm(EEE)

商品コード

23.5~28.0

1700220



**SL11-R黒/赤**

標準価格:20,300円(税別)

サイズcm(EEE)

商品コード

23.5~28.0

1700210



**SL22-BL黒/ブルー**

標準価格:23,200円(税別)

サイズcm(EEE)

商品コード

23.5~28.0

1700250



**SL22-R黒/赤**

標準価格:23,200円(税別)

サイズcm(EEE)

商品コード

23.5~28.0

1700240



## 8500 SERIES

さらに履きやすく  
進化する安全靴

8500 シリーズ

規 格	JIS T 8101 革製S種<普通作業用>EF合格
先 芯	ワイドACM樹脂先芯
靴 底	SX3層底Fソール
甲 被	銀付牛革
標準重量	855g

内側にロック付き  
ファスナー付



**8512黒C付**

標準価格:17,500円(税別)

サイズcm(EEE)

商品コード

23.5~28.0

1702410



## 8600 SERIES

弾むようなフットワーク  
牛革甲被の耐久性



8600シリーズ

8600 シリーズ

規 格	JIS T 8101 革製S種<普通作業用>EF合格
先 芯	ワイドACM樹脂先芯
靴 底	SX3層底Fソール
甲 被	銀付牛革
標準重量	820g

一般牛革の  
5倍の透排湿性



**8611白/ブルー**

標準価格:16,700円(税別)

サイズcm(EEE)

商品コード

23.5~28.0

1700270



**8611黒**

標準価格:16,700円(税別)

サイズcm(EEE)

商品コード

23.5~28.0

1700290







装着感を調節  
できるバンド式



### WS11黒

標準価格:13,400円(税別)

サイズcm(EEE)	商品コード
22.0~23.0	1700011
23.5~28.0	1700010
29.0、30.0	1700012(別途料金)

静電靴タイプもあります。品番:WS11黒静電靴・商品コード1700050[23.5~28.0cm(EEE)],商品コード1700052[29.0,30.0cm(EEE)]

### WS18黒

標準価格:14,500円(税別)

サイズcm(EEE)	商品コード
23.5~28.0	1702940

### 救急救命活動靴 WS17ER

標準価格:17,500円(税別)

サイズcm(EEE)	商品コード
23.5~28.0	1700890



### WS22黒

標準価格:16,100円(税別)

サイズcm(EEE)	商品コード
23.5~28.0	1701220

### WS28黒床

標準価格:18,800円(税別)

サイズcm(EEE)	商品コード
23.5~28.0	1701040

### WS33C付

標準価格:20,100円(税別)

サイズcm(EEE)	商品コード
23.5~28.0	1700320



### WS38黒

標準価格:20,100円(税別)

サイズcm(EEE)	商品コード
23.5~28.0	1700330

### WS44黒

標準価格:19,900円(税別)

サイズcm(EEE)	商品コード
23.5~28.0	1700340

### WS33HIFR

標準価格:24,400円(税別)

サイズcm(EEE)	商品コード
22.0~23.0	1700201
23.5~28.0	1700200

#### ウォーキングセフティ シリーズ

規 格 JIS T 8101 革製S種<普通作業用>EF合格 [WS11黒静電靴・WS17ER: JIS T 8103 ED-P/C3/革製/SEF合格、WS33HIFR: JIS T 8103 ED-P/C3/革製/SEFP合格]

先 芯 ワイドACM樹脂先芯 靴 底 SX3層底Fソール

甲 被 牛革(型押しソフト) [WS11黒・WS11黒静電靴・WS18黒: 牛革(型押しソフト)+メッシュ、WS28黒床: 牛革(ペロア)]

標準重量 WS11黒・WS11黒静電靴: 800g、WS17ER・WS18黒: 860g、WS22黒: 890g、WS28黒床: 995g、WS33C付: 1,055g、WS38黒: 1,125g、WS44黒: 1,005g、WS33HIFR: 1,235g





JIS規格 (JIS T 8101) において合格し、規定された安全性を満たした靴を安全靴と呼びます。具体的には、着用者のつま先を防護するための先芯 (鋼製ないし樹脂製) を搭載し、滑り止めを備える靴とされています。また甲被が牛革製又は総ゴム製に限られています。各項目の安全性能が数値的に定められています。

### 日本工業規格 (JIS) における区分

#### JIS T 8101 安全靴

「主として着用者のつま先を先芯によって防護し、滑り止めを備える靴」と定義されています。

#### JIS T 8103 静電気帯電防止靴

人体への静電気帯電のために起こる爆発、火災のような事故及び災害、ならびに製品の汚れなど生産への悪影響を防止するために、工場などで働く作業者が使用する靴についての規格です。

作業区分による種類 (記号)	
重作業用 (H) / 普通作業用 (S) / 軽作業用 (L)	耐久性の違いにより3つの作業区分に分かれます。
甲被による種類	
革製	天然の牛革をクロム等でなめしたものの、革の厚さや性能についても基準があります。
総ゴム製	耐油性のあるものかないもの。ゴムの厚さや性能についても基準が設けられています。漏れ防止性の試験をクリアしなければなりません。

安全靴のJIS規格は国家規格です。以下のように厳しい様々な基準をクリアしたものが安全靴です。

### ■ JIS T 8101 安全靴 (抜粋)

安全靴の種類		作業区分による種類 (記号)		付加的性能による種類 (記号)	
種類	甲被	作業区分	記号	付加的性能	記号
革製	革	重作業用	H	耐踏抜き性	P
総ゴム製	耐油性ゴム	普通作業用	S	かかと部分の衝撃エネルギー吸収性	E
	非耐油性ゴム	軽作業用	L	足甲プロテクタの耐衝撃性	M
				耐滑性	F

### ■ JIS T 8101 安全靴の性能 (抜粋)

種類		重作業	普通作業用	軽作業用	試験時の中底と先芯のすきま			
記号		H	S	L	サイズ	すきま (mm)		
耐圧迫性	圧迫荷重	15±0.1kN	10±0.1kN	4.5±0.04kN	23.0以下	12.5以上		
	中底と先芯のすきま	※「試験時の中底と先芯のすきま」を参照ください					23.5~24.5	13.0以上
耐衝撃性	衝撃エネルギー	100±2J	70±1.4J	30±0.6J	25~25.5	13.5以上		
	落下高さ	51cm	36cm	15cm	26~27	14.0以上		
	ストライカ質量	20±0.2kg			27.5~28.5	14.5以上		
	中底と先芯のすきま	※「試験時の中底と先芯のすきま」を参照ください					29以上	15.0以上
表底のはく離抵抗		300N以上		250N以上				

### ■ 付加的性能のある安全靴のJIS基準

甲プロテクタの耐衝撃性		耐踏抜き性		かかと部分の衝撃エネルギー吸収性		耐滑性	
記号	性能	記号	性能	記号	性能	記号	性能
M	最低の高さ (mm) 25以上	P	くぎ貫通時の力 (N) 1,100以上	E	吸収エネルギー (J) 20以上	F	靴底の動摩擦係数 0.20以上

### ■ JIS T 8103 静電気帯電防止靴 (抜粋)

甲被による区分		帯電防止性能による区分				
区分	甲被	区分	種別	記号	防護性能区分	記号
安全靴	革	静電靴	一般静電靴	ED	静電安全靴	P
	耐油性ゴム				静電保護靴	O
	非耐油性ゴム				静電作業靴	W
保護靴及び作業靴	革	特種静電靴	EDX	特種静電安全靴	P	
	ゴム			特種静電保護靴	O	
	プラスチック			特種静電作業靴	W	
	ビニルレザー			導電安全靴	P	
	人工皮革	導電靴	—	EC	導電保護靴	O
布又は合成樹脂引布	導電作業靴				W	

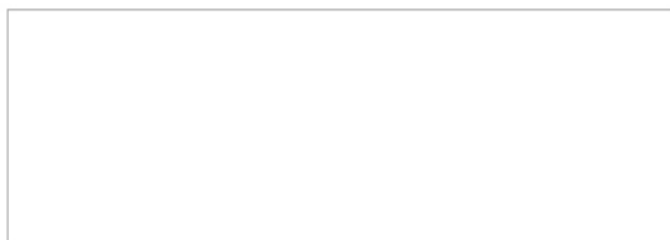
### ■ 靴一個あたりの電気抵抗

区分	種別	電気抵抗 (R)	
		測定温度23±2℃ (※1参照)	測定温度0±2℃ (相対湿度の規定を定めぬ)
静電靴	一般静電靴	1.0×10 <sup>5</sup> ≤ R ≤ 1.0×10 <sup>8</sup>	1.0×10 <sup>5</sup> ≤ R ≤ 1.0×10 <sup>9</sup>
	特種静電靴	1.0×10 <sup>5</sup> ≤ R ≤ 1.0×10 <sup>7</sup>	1.0×10 <sup>5</sup> ≤ R ≤ 1.0×10 <sup>8</sup>
導電靴	—	R < 1.0×10 <sup>5</sup>	R < 1.0×10 <sup>5</sup>

※1 (環境区分ごとの相対湿度を規定) 環境区分1 (C1) …12±3%  
環境区分2 (C2) …25±3% 環境区分3 (C3) …50±5%

営業本部	TEL.03(5695)3811(代)	FAX.03(5695)3822	横浜支店	TEL.045(350)3401(代)	FAX.045(716)2661
札幌営業所	TEL.011(873)8151(代)	FAX.011(873)8154	静岡営業所	TEL.054(655)2266(代)	FAX.054(655)2267
仙台営業所	TEL.022(782)5761(代)	FAX.022(782)5763	浜松営業所	TEL.053(411)1181(代)	FAX.053(411)1182
郡山営業所	TEL.024(947)0331(代)	FAX.024(947)0551	名古屋支店	TEL.052(895)3330(代)	FAX.052(895)3331
会津営業所	TEL.0241(41)1085(代)	FAX.0241(41)1086	北陸営業所	TEL.076(232)1077(代)	FAX.076(232)1078
新潟営業所	TEL.025(257)7733(代)	FAX.025(257)7741	京滋営業所	TEL.077(569)5017(代)	FAX.077(569)5047
茨城営業所	TEL.0299(90)2300(代)	FAX.0299(90)2301	大阪支店	TEL.06(6369)0972(代)	FAX.06(6369)1246
北関東営業所	TEL.048(547)2170(代)	FAX.048(547)2177	岡山営業所	TEL.086(805)0307(代)	FAX.086(805)0322
千葉営業所	TEL.043(268)8911(代)	FAX.043(268)6001	広島支店	TEL.082(256)7811(代)	FAX.082(256)7813
東京支店	TEL.03(5695)8181(代)	FAX.03(5695)4811	九州支店	TEL.092(482)6366(代)	FAX.092(482)6367

◎シモンは(公財)日本野鳥の会の自然保護活動を支援しています。 ◎シモンはグリーン購入ネットワークの会員です。  
◎シモンは営業車にハイブリッドカーを導入し、社有全営業車で「アイドリングストップ運動」に取り組みCO<sub>2</sub>/NO<sub>x</sub>の削減に努力しています。 ◎シモンは「チャレンジ25キャンペーン」に参加しています。  
◎シモンは日本防災士会の賛助会員です。



本社: 東京都中央区日本橋茅場町3-3-1 〒103-0025

◎シモン製品に関するお問合せ先

お客様相談室 ☎ 0120-345-092  
受付時間10:00~17:00:土、日、祝日、弊社休日を除く  
http://www.simon.co.jp T82-2151124(W)



SX3履底Fソール [100]

●改善のため仕様及び標準価格は予告なく変更することがあります。  
●印刷のため実際の色とは多少異なることがあります。  
●このカタログに記載されている内容は、2017年8月現在のものです。



注意 商品のご使用にあたっては、靴箱に記載されている注意事項「お願い」をご確認の上、正しくご使用ください。