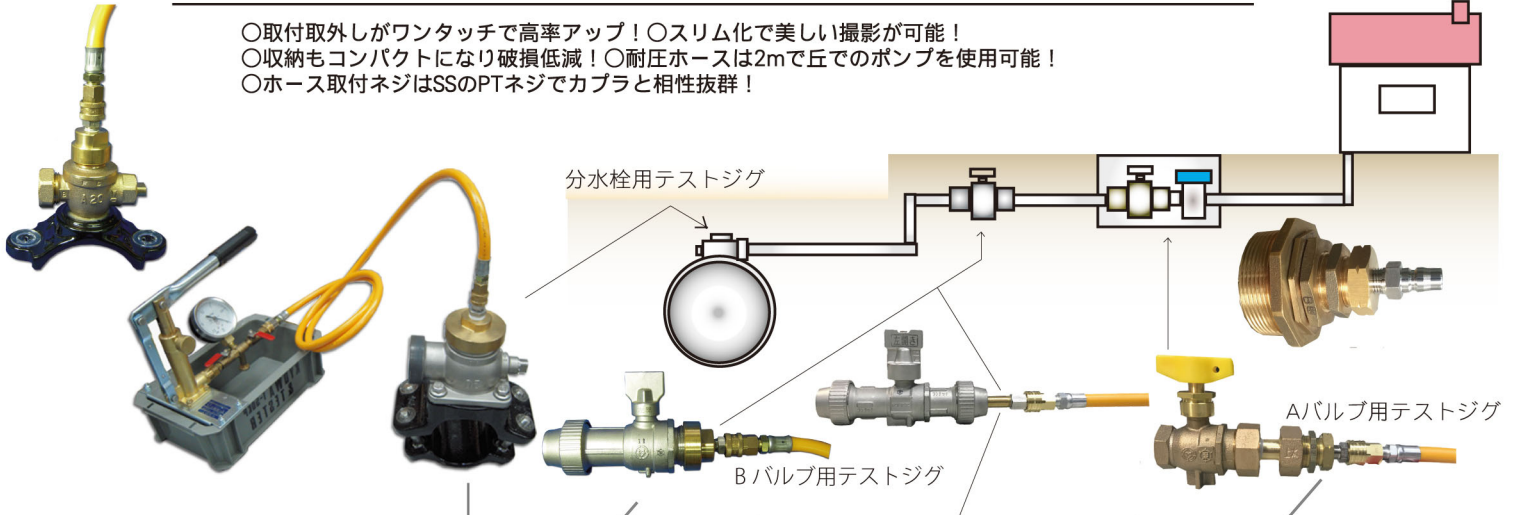


テストポンプワンタッチ接続キット 給水取出し施工業者推奨品 K.tool Co.,Ltd.

- 取付取外しがワンタッチで高率アップ！○スリム化で美しい撮影が可能！
- 収納もコンパクトになり破損低減！○耐圧ホースは2mで丘でのポンプを使用可能！
- ホース取付ネジはSSのPTネジでカプラと相性抜群！



① テストキットKIT-1



テストポンプ取付用金具と耐圧ホース2m
※取付金具はテストポンプの機種要確認

② サドル分水栓兼用 Bバルブ B-HIVP 用テストジグ (上水ねじ対応)



サドル分水栓兼用 Bバルブテストジグ B-HIVP用です B-SSP への接続は JIG-SSP を使用願います
JIG-S20 JIG-S25
JIG-S30 JIG-S40 JIG-S50

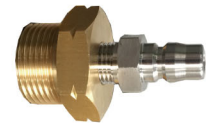
③ Bバルブ B-SSP 用テストジグ



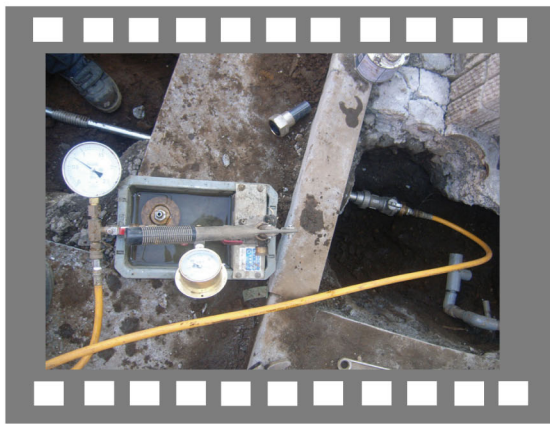
Bバルブ B-SSP 用テストジグ
20~50 までの 5 種類
JIG-SSP20 JIG-SSP25
JIG-SSP30 JIG-SSP40 JIG-SSP50

④ Aバルブ用テストジグ

JIG-J (上水ねじ) 協会ねじ
JIG-T (都ねじ) 金門ねじ



Aバルブ13用テストジグです 20-13 25-20 30-25 40-30へとパッキンを使用して上げられます



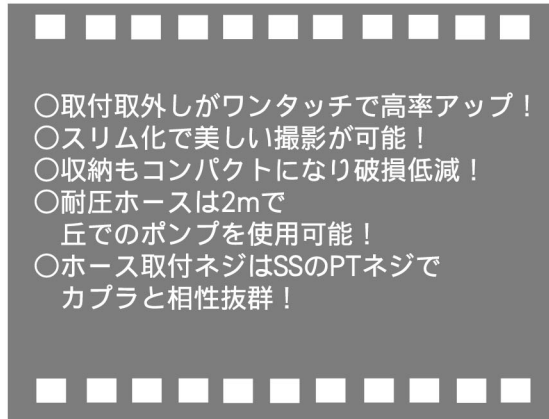
Bバルブからのテスト現場



Aバルブからのテスト現場



サドル分水栓のテスト現場



⑤ デカ目 150mm デカ目ゲージ カプラセット



⑥ JIG-SBU



片側ネジ部 1/2-PT ネジへ接続が可能

⑦ JIG-AGC アングルカプラ



狭い配管箇所に有効

※テストジグ全ての接続は KIT-1 が必要となります

PAT.P