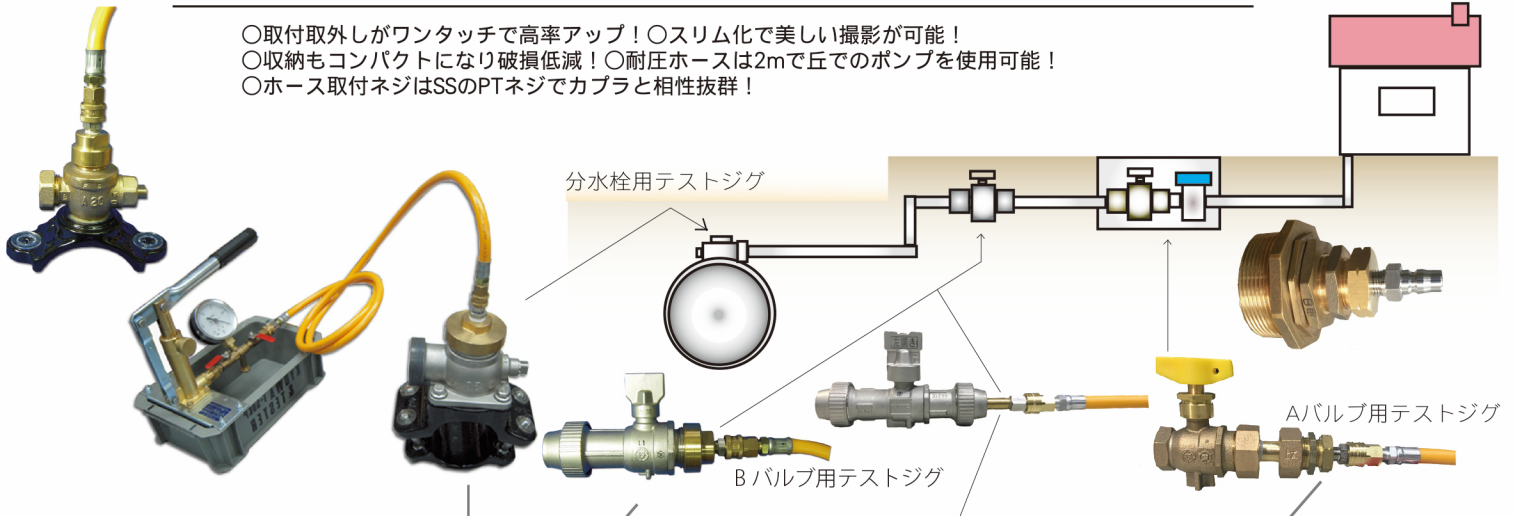


# テストポンプワンタッチ接続キット 給水取出し施工業者推奨品 K.tool Co.,Ltd.

- 取付取外しがワンタッチで高率アップ！○スリム化で美しい撮影が可能！
- 収納もコンパクトになり破損低減！○耐圧ホースは2mで丘でのポンプを使用可能！
- ホース取付ネジはSSのPTネジでカブラと相性抜群！



## ① テストキットKIT-1



テストポンプ取付用金具と耐圧ホース2m  
※取付金具はテストポンプの機種要確認

## ② サドル分水栓兼用 Bバルブ B-HIVP 用テストジグ (上水ねじ対応)



サドル分水栓兼用 Bバルブテストジグ B-HIVP用です B-SSP への接続は JIG-SSP を使用願います  
JIG-S20 JIG-S25  
JIG-S30 JIG-S40 JIG-S50

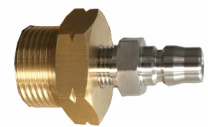
## ③ Bバルブ B-SSP 用テストジグ



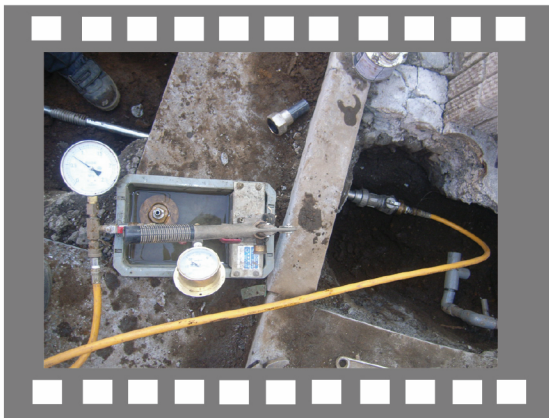
Bバルブ B-SSP 用テストジグ  
20~50 までの 5 種類  
JIG-SSP20 JIG-SSP25  
JIG-SSP30 JIG-SSP40 JIG-SSP50

## ④ Aバルブ用テストジグ

JIG-J (上水ねじ) 協会ねじ  
JIG-T (都ねじ) 金門ねじ



Aバルブ13用テストジグです 20-13 25-20 30-25 40-30へとパッキンを使用して上げられます



Bバルブからのテスト現場



Aバルブからのテスト現場



サドル分水栓のテスト現場

○取付取外しがワンタッチで高率アップ！  
○スリム化で美しい撮影が可能！  
○収納もコンパクトになり破損低減！  
○耐圧ホースは2mで丘でのポンプを使用可能！  
○ホース取付ネジはSSのPTネジでカブラと相性抜群！

## ⑤ デカ目

150mm  
デカ目ゲージ  
カブラーセット



## ⑥ JIG-SBU



片側ネジ部  
1/2-PT ネジへ  
接続が可能

## ⑦ JIG-AGC

アングルカブラ



狭い配管箇所にも有効

※テストジグ全ての接続は KIT-1 が必要となります

PAT.P